

## ISADEPÄEV ON TULEMAS

Telli papsile  
kohalikud  
uudised  
otse tema  
postkasti!

Tellimiseks helista 5805 3419  
või vaata pvs.ee. Toimetuses  
saadaval ka kinkekaardid.

PÖLTSAMAA valla SÕNUMID

Memme-Taadi  
Küttepuud OÜ

### MÜÜB LÕHUTUD KÜTTEPUID (30cm kuni 60cm).

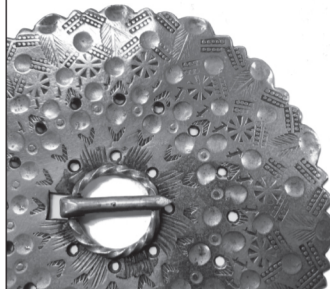
Lepp (märg) alates 75 €/rm,  
kohaleveol koorem 7 rm.  
Tel 5344 4075



- Ohtlike puude langetamine
- Tormimurdude likvideerimine
- Puude hooldusloikus
- Kändude freesimine
- Postiaukude puurimine

www.palmipuu.ee  
tel 5554 4469

### Aita kaasa Põltsamaa-tüüpi preeside uuringule!



Kui sul on kodus juhtumisi alles  
19. sajandil valmistatud prees  
ja oled nõus seda näitama  
uurimise eesmärgil  
(pildistamiseks ja mõõtmiseks),  
siis palun võta ühendust  
tel 506 3632.

Katrin Põdra

## MÜÜK

Müüa küttepuid:  
kuiv lepp 30 cm – 4.50 €/võrk,  
kuiv kask 30 cm – 6 €/võrk,  
kuiv lepp 50 cm – 100 €/rm.  
Tel 5691 9084.

## OST

Ostan õunu mahlaks 7 senti  
kg, korjan ise, soovi korral  
vahetan mahla vastu.  
Tel 5662 5642.

## KINNISVARA

Ostan korteri või korteriteks  
jaotatud maja Põltsamaal.  
Sobib ka koos üürnikuga.  
Tel 5685 0421.

## TEENUS

KAARDID ENNUSTAVAD.  
Tel 900 1727.

Fekaalivedu, survepesu,  
ummistuste  
likvideerimine.  
Tel 558 8811, www.fekto.ee

## TÖÖ

Kogemustega maaler ootab  
tööpakkumisi.  
Info tel 5636 4417 Marika.

# Milline on õige Mulgi puder?

Mulgi Kultuuri Instituudi juhataja Ave Grenberg ütles, et viisid, kuidas putru nime-tatakse, valmistatakse või mis puhul lauale pannakse, võivad olla erinevad ja vajaksid kogumist, talletamist ning tutvustamist laiemalt.

"Mulgi puder koos valmistamisõpetuse ja kombestikuga on osa meie omakultuuri elavast pärimusest, mis on tänapäeva jõudnud läbi mitme põlve," lausus Ave Grenberg. Tema sõnul on see üks nähtavam ja igapäevasem side, mis vääriks oma kohta elava kultuurinähtusena UNESCO maailmapärandi nimekirjas.

Heimtali muuseumi asutaja, tekstiilikunstnik Anu Raud tõdes, et Mulgimaa toit on mulgiks olemise alus. "Toit on elu alus! Mõelda, kui võimsad toidud need on olnud, et üle Eesti laiali on läinud. Mispärast on nad läinud? Sest see on tasakaalustatud ja mitmekülgne hea toit," lausus Anu Raud ja lisas, et eks väliseesti mulgid teevad sama sööki ka oma kodudes.

Küsimustiku leiab täitmiseks veebilehelt www.mulgimaa.ee, Eesti Rahva Muuseumi veebilehel www.



erm.ee ning Mulgi Kultuuri Instituudi Facebooki-lehelt <https://www.facebook.com/mulgimaa>. Küsimustikke saab täita nii internetis kui ka käsitsi Mulgimaa raamatukogudes nii Mulgi, Tõrva kui Viljandi vallas ning Mulgi Kultuuri Instituudis Kulla leerimajas.

Küsimustikule on oodatud vastama inimesed nii Mulgimaalt kui üle Eesti, samuti Eestist väljaspool elavad inimesed kuni 1. märtsini 2023. Lood korjatakse kokku ning kogutud esitletakse 2023. aasta

Mulgi konverentsil.

Mulgi toidukultuuri kõige tuntumad palad on peale Mulgi pudru veel Mulgi korp ja Mulgi kapsas. Märkilised on veel rahvarõivad koos musta Mulgi kuue, kaabu, punase kaheksakandikandi ja ürgsete Halliste põllemustritega. Mulgilikuks peetakse jonn ja raske tööga saavutatud rikkust, mille aluseks oli linakasvatus. Jõukam elujärg aitas saata kooli mitte ainult vanemaid poegi, vaid esimestena siinkandis ka tütreid.

Ajalooline Mulgimaa jaotub tänapäeval kahe maakonna, Viljandi- ja Valgimaa ning kolme valla vahel, milleks on Mulgi, Viljandi ja Tõrva vald. Mulgimaa pealinnaks on Abja-Paluoja, mis kandis 2021. aastal ka soome-ugri kultuuripealinna tiitlit.

Mulgi pudru lugusid korjatakse "Mulgi pärand UNESCO-sse" LEADER meetme toel.

Allikas  
www.mulgimaa.ee

## Algavad Euroopa Liidu ühise põllumajanduspoliitika (ÜPP) strateegiakava tutvustusüritused

8. novembrist detsembri keskpaigani tutvustatakse järgmisest aastast käivitava uue perioodi ÜPPI peamisi eesmärgi, sekkumisi ja ajakava 12 kohas üle Eesti. Tasuta infopäevadel annavad kõigile soovijatele ÜPPI strateegiakava ülevaate maaeluminister Kruuse. "Oleme ÜPPI strateegiakava läbirääkimistel Euroopa Komisjoniga lõpusirgel ning käib siseriiklike õigusaktide ettevalmistamine selleks, et järgmisest aastast uue perioodi toetused käivitaksid. Järgmise viie aasta jooksul on Euroopa Liidu ja Eesti riigi toel põllumajandusse ja maaelu arengusse läbi ÜPPI kavas suunata enam kui

1,6 miljardit eurot. ÜPPI on oluline roll, et meie põllumajandus-, toiduainesektor- ja muud maaettevõtted on edukad, keskkond on hoitud ning kohalikud kogukonnad ja maapiirkonnad on elujõulised," lisas maaeluminister Urmas Kruuse. ÜPPI strateegiakava aastateks 2023-2027 hõlmab otsetoetusi ning maaelu arengu toetusi. Rohkem infot strateegiakavast, tutvustamise üritustest ja nende registreerimisest leiab Maaeluministeri kodulehelt <https://www.agri.ee/euroopa-liidu-uhise-pollumajanduspoliitika>. Strateegiakava-2023-2027 toimumised: R, 11.11 Vil-

jandimaa Viljandi Sakala keskus; T, 15.11 Pärnumaa Pärnu Strand SPA & Konverentsihotell; K, 16.11 Lääne-Virumaa Jäneda PMK hoone suur saal; R, 18.11 Jõgevamaa Jõgeva kultuurikeskus; T, 29.11 Saaremaa (koht täpsustamisel); K, 30.11 Hiiumaa Kärkla kultuurikeskus; R, 2.12 Ida-Virumaa Jõhvi Tammiku rahvamaja; T, 6.12 Võrumaa Võru kultuurimaja Kannel; K, 7.12 Viljandimaa Karksi-Nuia kultuurimaja; R, 9.12 Tartumaa Elva kultuurimaja.

Allikas:  
Maaeluministerium

## KOGUDUSTE TEATED

### EELK PÖLTSAMAA NIGULISTE KOGUDUS

Reedel, 11. novembril kell 17 pühapäevakool.  
Laupäeval, 12. novembril kell 16.30 Kaitseliidu 104. aastapäeva jumalateenistus.  
Pühapäeval, 13. novembril kell 11 Põltsamaa kiriku taastamise 70. aastapäeva jumalateenistus, jutlustab piiskop Joel Luhamets, laulab koguduse segakoor. Pärast teenistust kirikukohvi.  
Kolmapäeval, 16. novembril kell 10 piiblitund.  
Info poltsamaakogudus.ee

### EELK KURSI MAARJA-ELIISABETI KOGUDUS

Jumalateenistus igal pühapäeval kell 15.  
Lisainfo õpetaja Esa Luukkala tel 5811 3195.

### SP ADVENTISTIDE PÖLTSAMAA KOGUDUS

Laupäeval, 12. novembril kell 10 piiblitund, kell 11.10 jumalateenistus.  
Info poltsamaa.advent.ee

### EKNK PÖLTSAMAA JORDANI KOGUDUS

Laupäeval, 12. novembril kell 11 palveteenistus.  
Pühapäeval, 13. novembril kell 11 jumalateenistus.  
Info: FB, www.jordan.ee, tel 5663 3720.

## Mälestame

Mälestame kauaaegset naabrit

### AVO ROOTSI

ja avaldame kaastunnet lähedastele.

Perekond Orgla

Sügav kaastunne  
Reinule perega  
kalli ema, ämma ja  
vanaema

### SALME VISKI

kaotuse puhul.  
Kersti ja Andrei perega

Mälestame

### AVO ROOTSI

ja tunneme kaasa  
lähedastele.

Anni lastega